



お品書き

うどんの量はプラス料金ありません

おろしぶっかけうどん、冷や汁うどん、かけうどんは大盛までとなっておりますのでご了承ください。

※お召上がりいただける量をご注文下さい。

※保健所の指導により、店内飲食でのご注文商品の食べ残しはお持ち帰りいただけませんのでご了承ください。

※1人前の量を小分けにして、お召上がりになるのはご遠慮いただいております。(小学生以下のお子様除く)

並盛 350g

中盛 500g

大盛 700g

特盛 1kg

竹國自慢の
こだわりの麺は、
お店で粉から
製麺して茹でたてを
ご提供しています。

あつもり
(熱々のうどん玉)
釜湯サービス
お気軽に
お申し付けください。

温汁

当店
人気
No.1

肉汁うどん

728円(800円税込)

温汁

鳥汁うどん

728円(800円税込)

温汁

きのこ汁うどん

728円(800円税込)

温汁

あま辛汁うどん

819円(900円税込)

ピリッとした辛みと
ほんまぐの風味が
アクセント

温汁

肉なす汁うどん

819円(900円税込)

温汁

リニューアル

あごだし鳥塩汁うどん

773円(850円税込)

温汁

ランチ
限定

ダブル汁

819円(900円税込)

カレー汁
肉汁2つの味が
楽しめます。

※ランチのみのご提供とさせていただきます。

温汁

カレー汁うどん

728円(800円税込)

冷汁

おろしぶっかけうどん

637円(700円税込)

※このメニューは特盛はできません。

冷汁

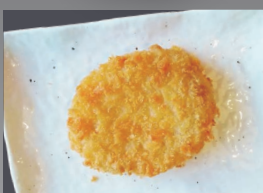
つけ汁うどん

546円(600円税込)

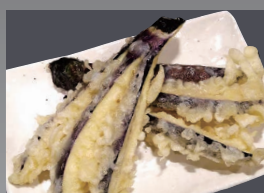
温汁

かけうどん

546円(600円税込)



コロッケ
100円(110円税込)



なす天
128円(140円税込)



あげもち
137円(150円税込)



ちくわ天
137円(150円税込)



いか天
145円(160円税込)



こだわりたまごかけごはん
209円(230円税込)



かき揚げ
145円(160円税込)



とり天
163円(180円税込)



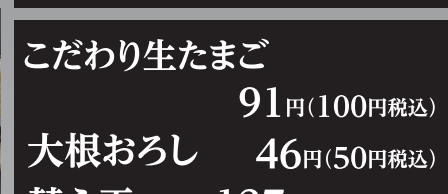
えび天
163円(180円税込)



ごぼう天
137円(150円税込)



まいたけ天
209円(230円税込)



こだわり生たまご
91円(100円税込)

大根おろし 46円(50円税込)
替え玉 137円(150円税込)
ライス 146円(160円税込)

※茹でたて、揚げたてにてご用意いたしますので、お時間をいただく場合がございます。



事前のTELですぐ持ち帰れる!!

お持ち帰りメニュー



ご自宅でも武蔵野うどんの味を楽しめるお持ち帰りも出来ます。
自治会、PTAなど各種集会や会食、法事に、ぜひご利用ください。

うどん テイクアウトメニュー



肉汁うどん



鳥汁うどん



きのこ汁うどん

お持ち帰り専用の容器
でご用意いたします

並盛
(350g)

800円(税込)

中盛
(500g)

900円(税込)

大盛
(700g)

1,000円(税込)



つけ汁うどん

並盛 (350g) 600円(税込)

うどん玉

ひと玉 (400g) 340円(税込)

揚げ物 テイクアウトメニュー

サクサク揚げたてをお持ち帰りいただけます



コロッケ 110円(税込)



なす天 140円(税込)



あげもち 150円(税込)



ちくわ天 150円(税込)



いか天 160円(税込)



かき揚げ 160円(税込)



とり天 180円(税込)



えび天 180円(税込)



ごぼう天 150円(税込)



まいたけ天 230円(税込)



竹國 にんにくみそ



400円(税込)

何にでも合分
やみつき
万能調味料

竹國 めんつゆ

濃縮タイプ10



1本 670円(税込)

竹國 豆乳うどん



200円(税込)

埼玉県産小麦
「あきひかり」
使用

竹國 武蔵野うどん



180円(税込)